

simplemat™

Membrana Para Colocar Azulejos

la forma más rápida,
fácil y limpia de
instalar azulejos

- Sin mortero – sin mezclar – sin ensuciar
- Instale a su propio ritmo
- Sin esperas entre la colocación y la aplicación de boquilla

SimpleMat es la forma más rápida, fácil y limpia de instalar azulejos sobre encimeras y paredes protectoras contra salpicaduras. SimpleMat reemplaza al tradicional mortero de aplicación delgada o adhesivo de mastique. El adhesivo retiene su fuerza de adherencia por períodos de tiempo prolongados, lo que significa que los usuarios tienen la flexibilidad de colocar azulejos sobre la membrana una hora por vez o a lo largo de varios días y, debido a que SimpleMat se adhiere al instante, se puede aplicar la boquilla inmediatamente después de la colocación.

DATOS QUE USTED DEBE CONOCER

Azulejos aceptables: SimpleMat puede usarse con cualquier tipo de azulejos de cerámica, porcelana o piedra mayores que 1" x 1" (2.5 x 2.5 cm). También puede usarse con azulejos de mosaico que tengan dorso con malla abierta siempre y cuando el adhesivo se adhiera a la piedra a través de la malla. Los azulejos de piedra deben estar calibrados (grosor uniforme sin grietas ni piezas flojas) y tener un grosor máximo de 1/2" (13mm).

Áreas de uso: SimpleMat es adecuada para usar sobre paredes protectoras contra salpicaduras y encimeras de cocina o baño. SimpleMat no debe usarse en pisos, techos, duchas ni en áreas constantemente expuestas al agua. No se recomienda SimpleMat para uso en exteriores.

Tipos de superficie: SimpleMat puede usarse para azulejar diversas superficies del hogar. Coloque azulejos sobre paredes de cartón de yeso, madera contrachapada, placas de base WonderBoard®, concreto, superficies pintadas, laminados e incluso sobre azulejos existentes. Todas las superficies a azulejar deben ser planas, parejas y estables (sin grietas, desprendimientos ni movimientos de la superficie).

Preparación de la superficie: SimpleMat se amoldará a la superficie de su pared o encimera de modo que debe repararla o nivelarla si fuera necesario.

Orden de colocación: Coloque los azulejos sobre la encimera antes de colocar los azulejos sobre la pared protectora contra salpicaduras. Coloque los azulejos sobre la encimera de adelante hacia atrás; y los de la pared, de abajo hacia arriba.

Superficies limpias: SimpleMat se adhiere a todo, incluso al polvo. Antes de la instalación, debe limpiar paredes, encimeras y el dorso de los azulejos o piedras para quitarles el polvo y asegurar una fuerte adherencia.

Cobertura: Una caja de SimpleMat cubre 10 pies cuadrados (0.92 m²).

Requisitos sobre la boquilla: SimpleMat fue diseñada para usarse con boquillas para afirmar azulejos y piedras. Use la boquilla premezclada SimpleGrout™ o la boquilla Polyblend® para su instalación.

Atención al cliente: Si necesita más información o desea ver los videos instructivos, visite www.thesimplemat.com. Si desea comunicarse con el servicio de Atención al Cliente, llame al 800.272.8786.

HERRAMIENTAS

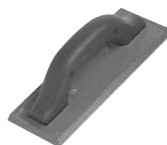
ADEMÁS DE LOS AZULEJOS O PIEDRAS, TODO LO QUE NECESITA PARA SU PROYECTO ES LO SIGUIENTE:



SimpleMat



Boquilla SimpleGrout o Polyblend



Talocha para boquillas



Separadores de azulejos



Esonja



Tijeras

Su proyecto podría requerir el uso de una sierra o cortadora de azulejos.

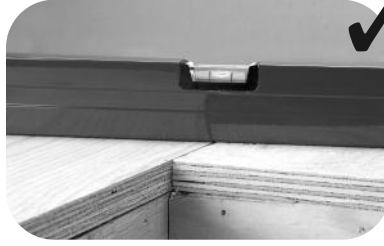
PASO 1

ANTES DE COMENZAR

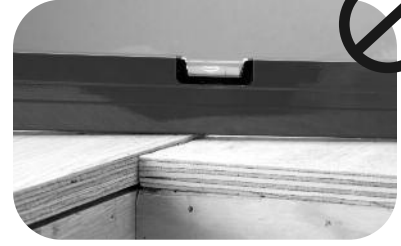
PREPARE LA SUPERFICIE



Quite polvo y residuos. Limpie con una esponja húmeda.



Asegúrese de que sea una superficie plana.



No aplique sobre superficies disparejas.

CONSEJOS PARA TENER EN CUENTA ANTES DE AZULEJAR LA ENCIMERA – USO DE AZULEJOS EN V O CON BORDE REDONDEADO



AZULEJOS CON BORDE REDONDEADO: Se trata de azulejos que tienen forma regular y un borde redondeado para usar en los bordes de encimeras y otros bordes.

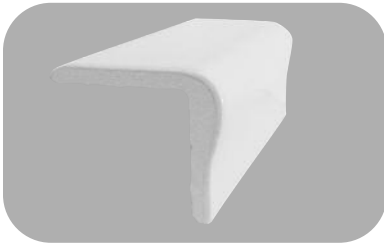


Primero coloque los azulejos al frente de la encimera.



Los azulejos deben superponerse y se deben usar espaciadores para lograr uniones de boquilla uniformes.

1



AZULEJOS EN V: Se trata de azulejos en forma de L especialmente usados para cubrir el borde frontal de una encimera.



Dado que los azulejos en V podrían no encajar en forma recta sobre la encimera, use la Boquilla Premezclada SimpleGrout o la Masilla para Accesorios y Azulejos de Cerámica SimpleFix para rellenar huecos entre los azulejos en V y la encimera

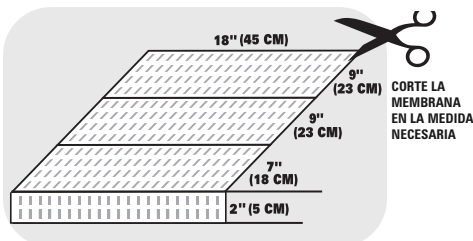


No aplique demasiado material de relleno ya que podría evitar una buena adherencia.

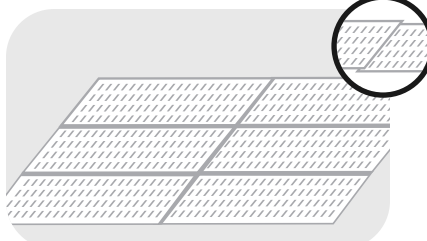
PASO 2A

ENCIMERAS

INSTALACIÓN DE SIMPLEMAT SOBRE ENCIMERAS



Para mayor eficiencia, apoye SimpleMat sobre la encimera en forma horizontal.



Superponga los bordes de SimpleMat de 1/8'' to 1/4'' (3 - 6mm). La superposición se muestra en color gris en la ilustración.

ENCIMERAS cont.

CÓMO APLICAR SIMPLEMAT SOBRE LA ENCIMERA



Quítele el papel blanco.



Aplique SimpleMat a la encimera .



Aplane las burbujas de aire y los pliegues.



Cubra todas las superficies que desea azulejar.

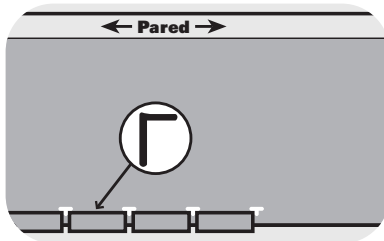


Corte SimpleMat en la medida necesaria.

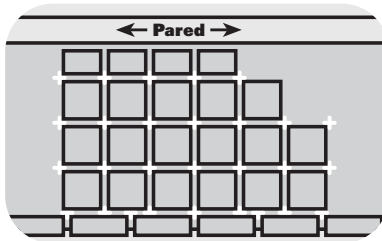


Corte el extremo de la membrana a la medida de la esquina para que le sea más fácil plegarla en la esquina.

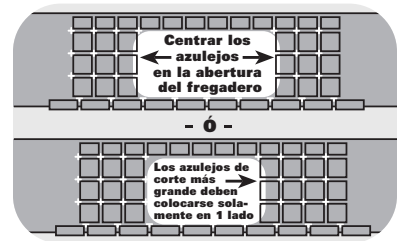
DISTRIBUCIÓN DE LOS AZULEJOS SOBRE LA ENCIMERA



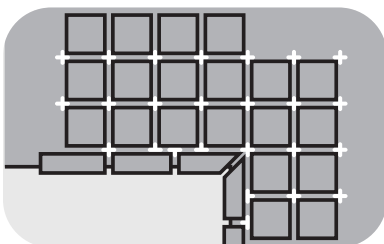
Comience a distribuir los azulejos de borde redondeado o en V a lo largo del frente de la encimera.



Coloque en seco tantos azulejos enteros como sean necesarios sobre la encimera, con sus respectivos espaciadores. Si la encimera se apoya contra la pared, coloque los azulejos cortados contra la pared.



En encimeras rectas, marque la línea central de la encimera o fregadero y luego coloque los azulejos de forma tal que los azulejos cortados junto al fregadero tengan la misma anchura. Evite cortar los azulejos a menos de la mitad de su anchura desplazando los azulejos 1/2 azulejo de distancia hacia la izquierda o derecha.



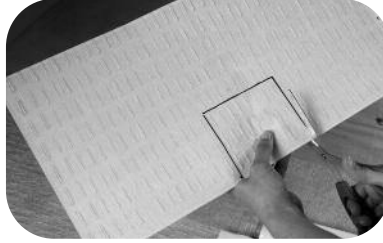
Para encimeras en forma de L, coloque los azulejos enteros en la esquina interior. Coloque las piezas de borde redondeado o en V en su sitio para asegurar la cantidad correcta de piezas salientes.

PASO 2B PAREDES PROTECTORAS CONTRA SALPICADURAS

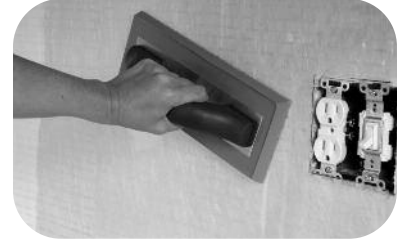
CÓMO APLICAR SIMPLEMAT A LAS PAREDES PROTECTORAS



Apoye SimpleMat sobre la superficie y los cortes que sean necesarios.

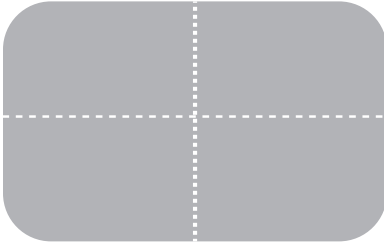


Corte SimpleMat con un par de tijeras o una cuchilla retráctil.

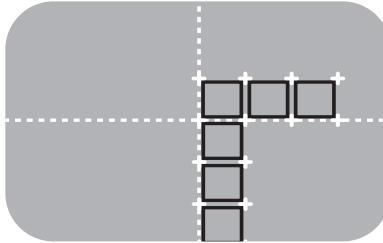


Aplique SimpleMat y aplane las burbujas de aire y los pliegues.

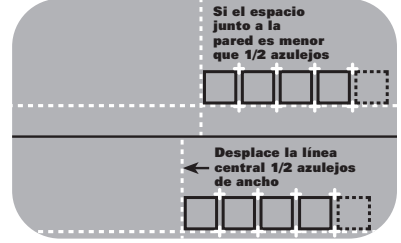
DISTRIBUCIÓN DE LOS AZULEJOS SOBRE LAS PAREDES PROTECTORAS



Marque las líneas centrales de la pared.



Para determinar la colocación y corte de los azulejos, colóquelos primero sobre el piso, en hileras a lo largo de cada una de las líneas centrales y con los espaciadores correspondientes. Luego siga las mismas mediciones sobre la pared.



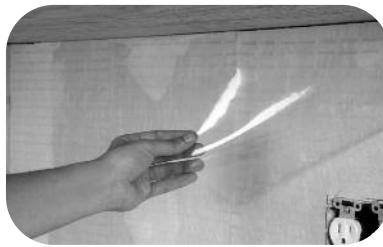
Si el espacio junto a la pared es menor que 1/2 azulejos, modifique la línea central para evitar recortes pequeños de azulejos. Esto permitirá usar azulejos anchos y parejos en ambos extremos.

COLOCACIÓN DE AZULEJOS SOBRE ENCIMERAS Y PAREDES PROTECTORAS CONTRA SALPICADURAS

PASO 3



CLimpe el dorso del azulejo o piedra con una esponja húmeda. El azulejo debe estar seco antes de colocarse.



Quite el plástico transparente de SimpleMat.



Suavemente, coloque los azulejos en su lugar usando los espaciadores correspondientes.



Ajuste los azulejos según sea necesario.



Presione los azulejos firmemente en su sitio.



Ahora está listo para aplicar la boquilla SimpleGrout o Polyblend. Puede aplicar la boquilla inmediatamente después de colocar los azulejos.



CUSTOM
BUILDING PRODUCTS

Custom Building Products
Seal Beach, CA 90740
800-272-8786
www.custombuildingproducts.com
©2009

www.thesimplemat.com

CODE 62321S 8/09R